

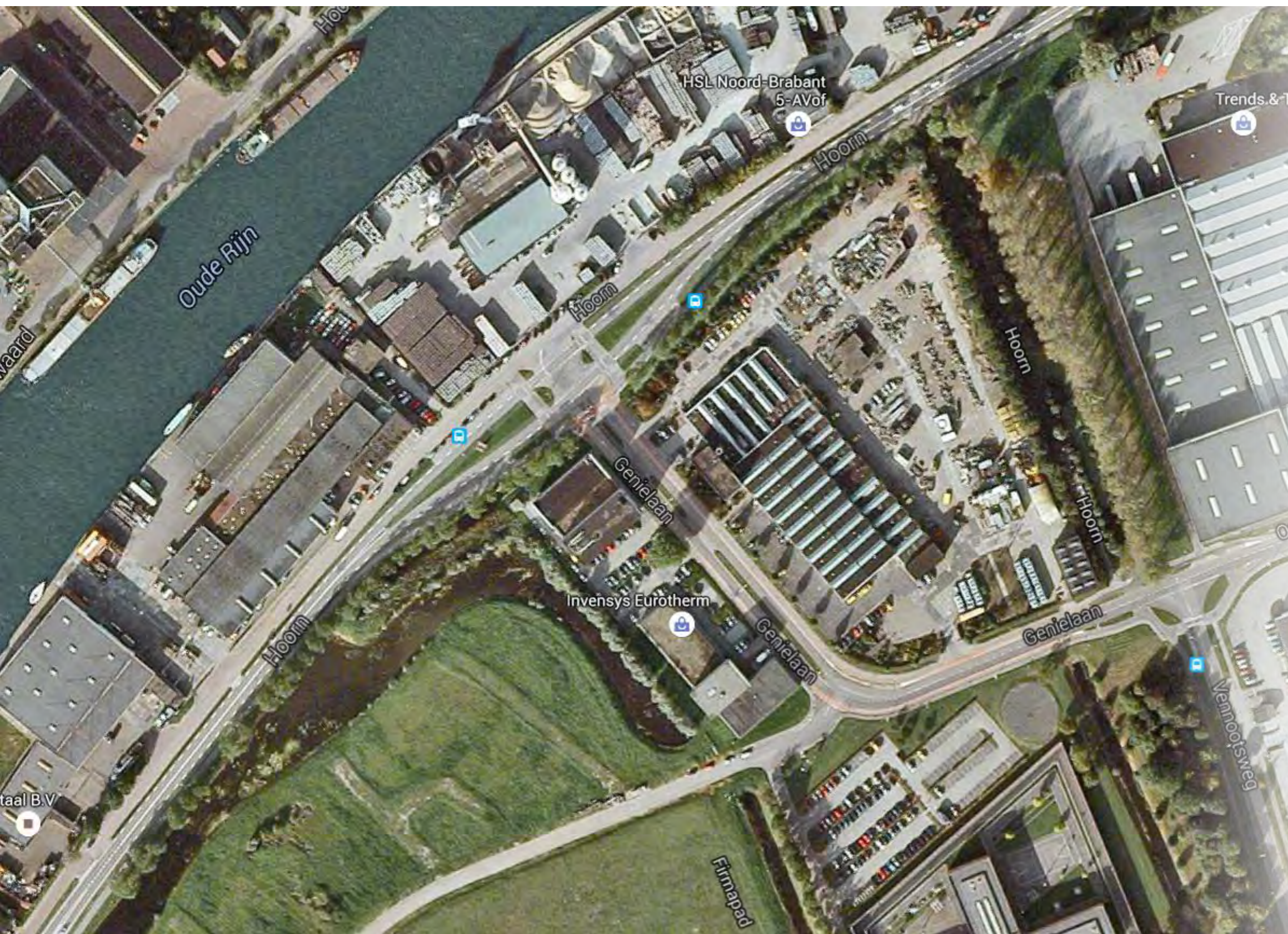


# *Genielaan 2-4*

*Ontwerp – migrantenhuysvesting 12 oktober 2017*

# Genielaan

*Ontwerp – Bestaande situatie*



# Genielaan

*Ontwerp – Bestaande situatie*



Gebouw A  
Genielaan 2

Gebouw B  
Genielaan 4



# Genielaan

Ontwerp – parkeerterrein, bestaand



Totaal 81 parkeerplekken

Gebouw A  
Genielaan 2

14pp

11pp

11pp

8pp

8pp

6pp

Gebouw B  
Genielaan 4

11pp

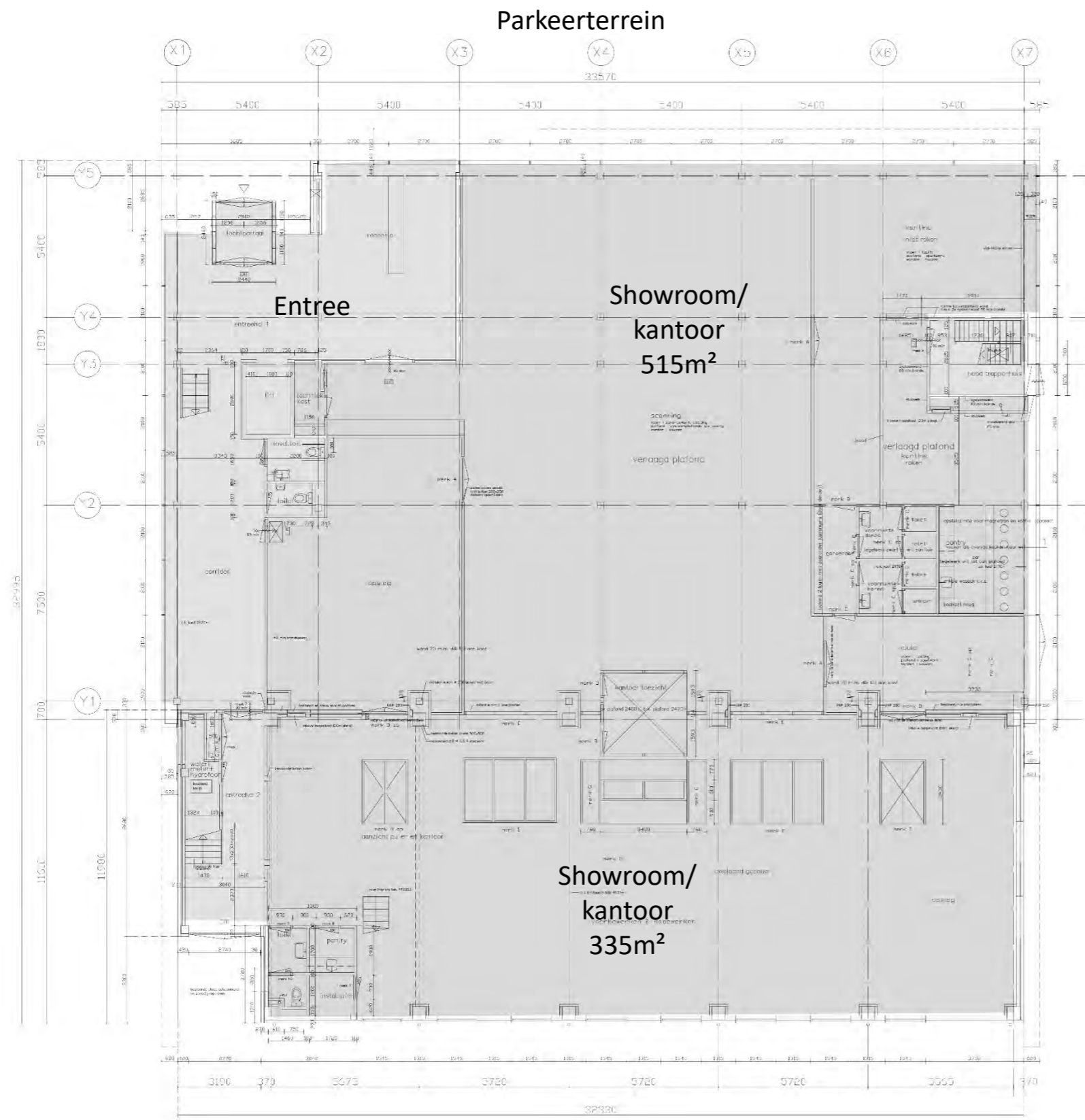
Rookschuur

12pp

Schuur voor  
vuilcontainer  
& fietsen

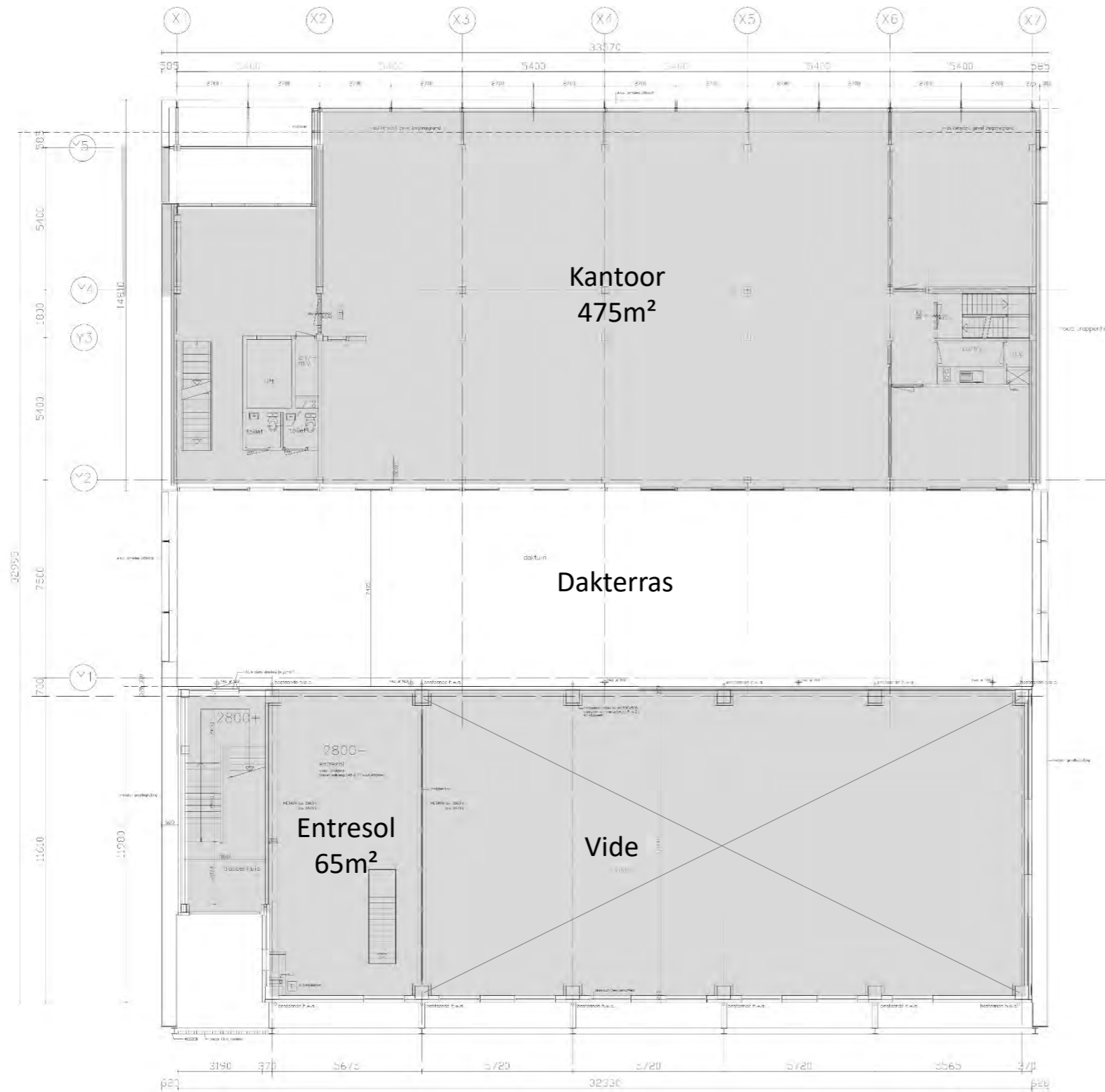
# Genielaan

## Ontwerp - BLOK A, bestaand

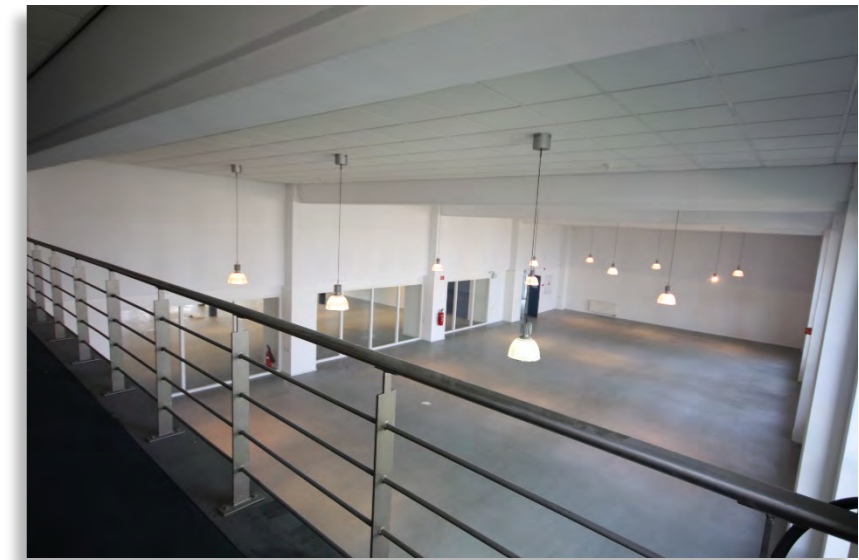


# Genielaan

Ontwerp – BLOK A, bestaand

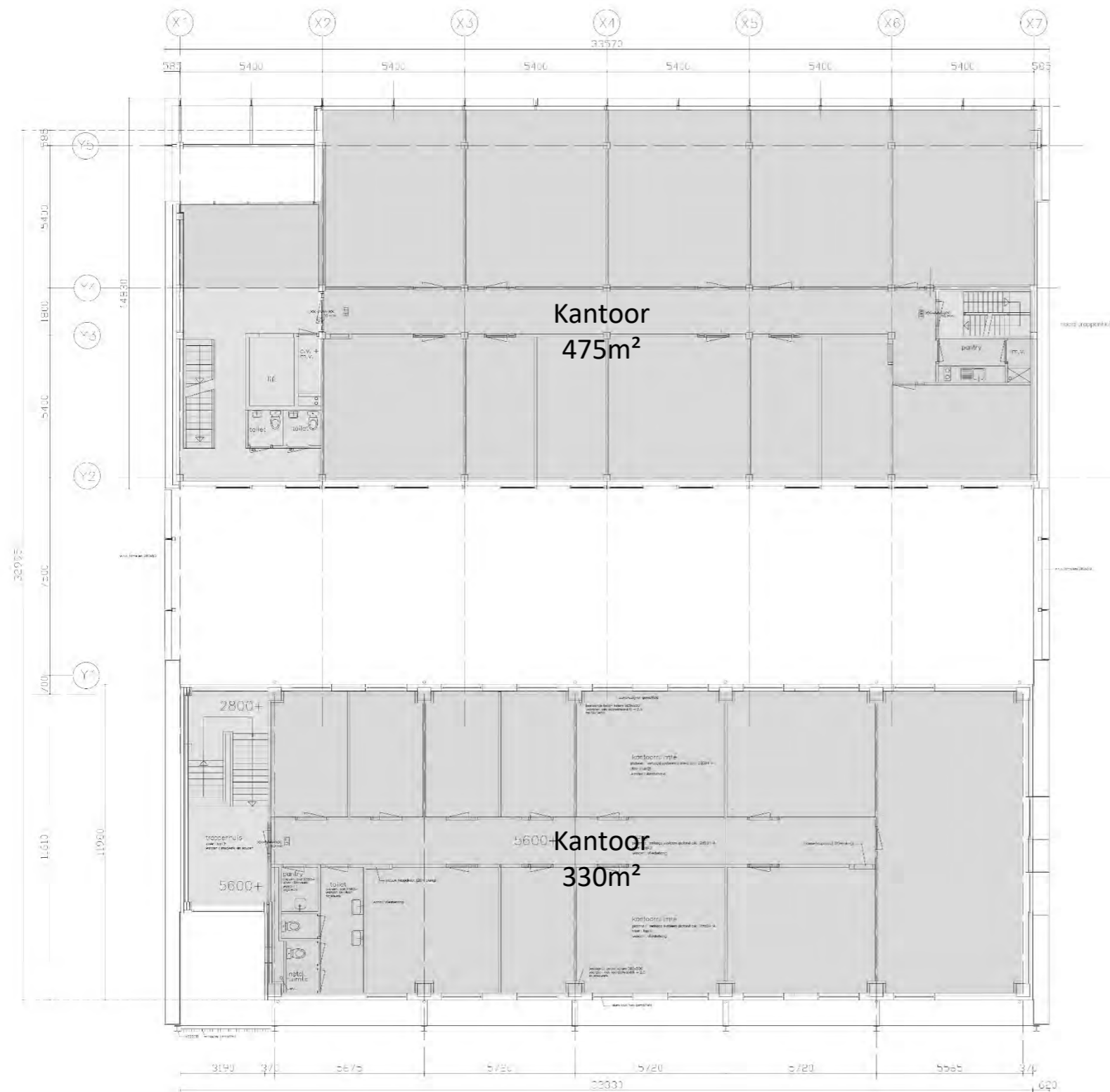


1<sup>e</sup> verdieping



# Genielaan

Ontwerp – BLOK A, bestaand

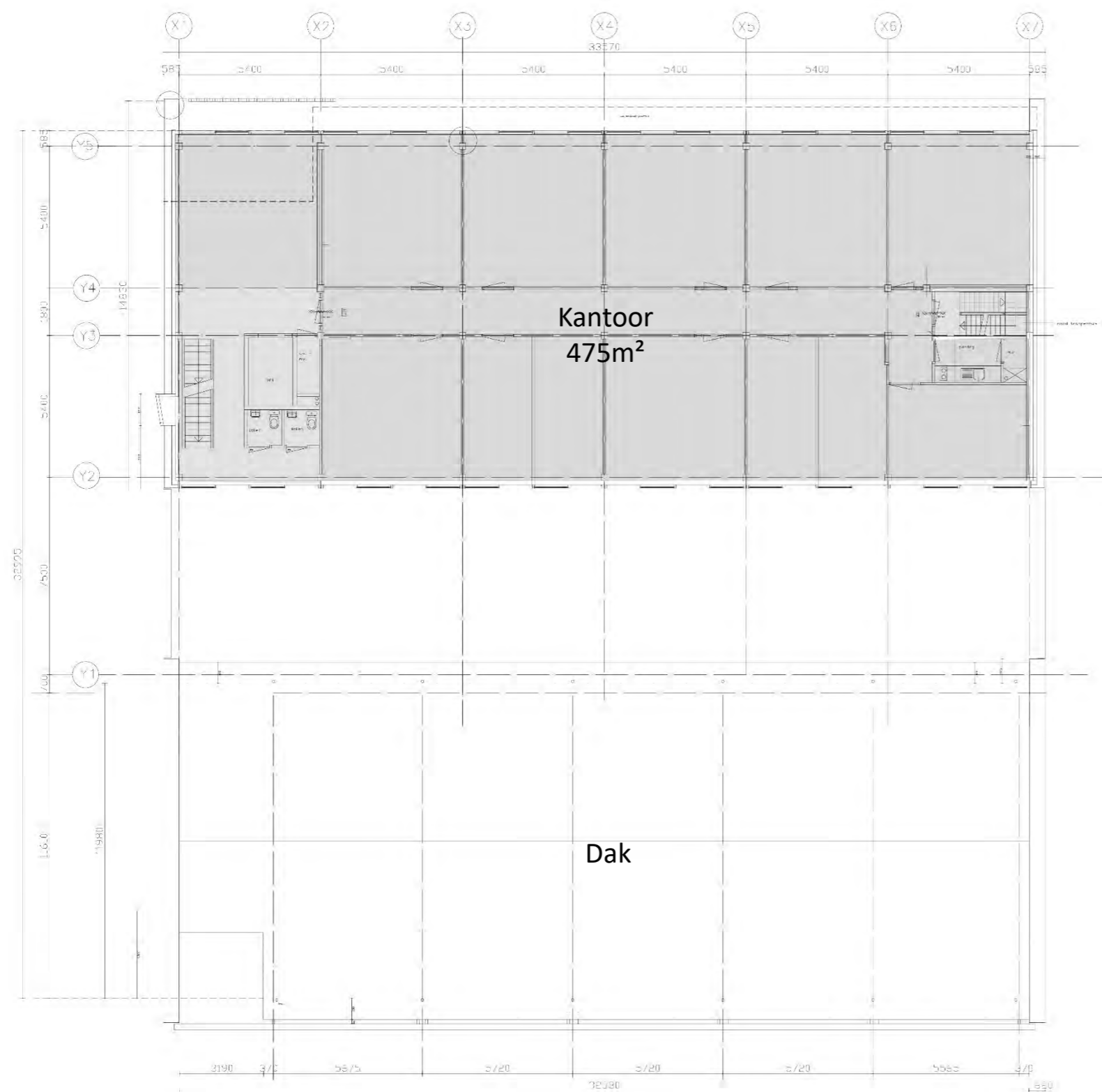


2<sup>e</sup> verdieping



# Genielaan

Ontwerp – BLOK A, bestaand



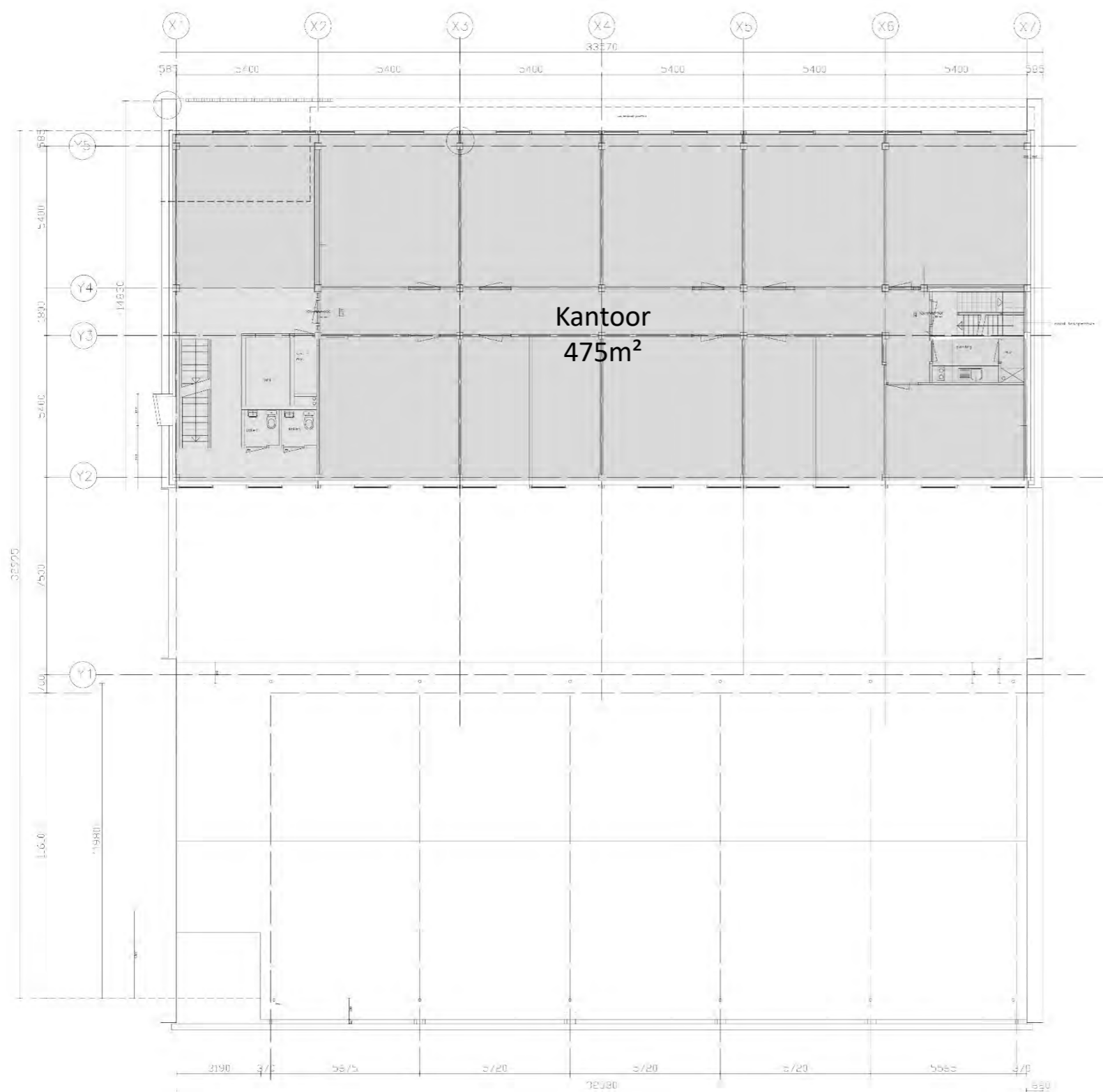
3<sup>e</sup> verdieping





# Genielaan

Ontwerp – BLOK A, bestaand

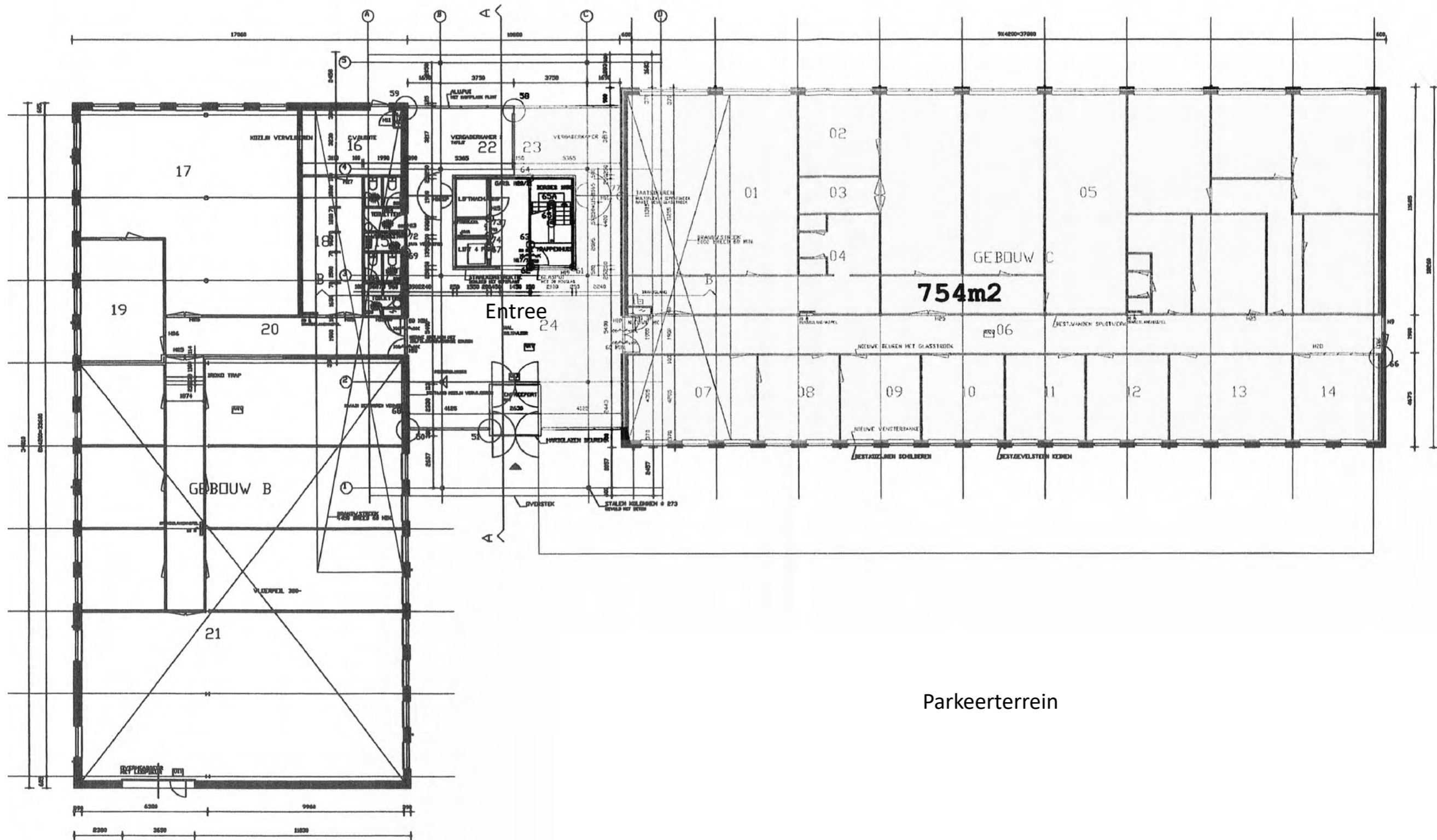


4<sup>e</sup> verdieping



# Genielaan

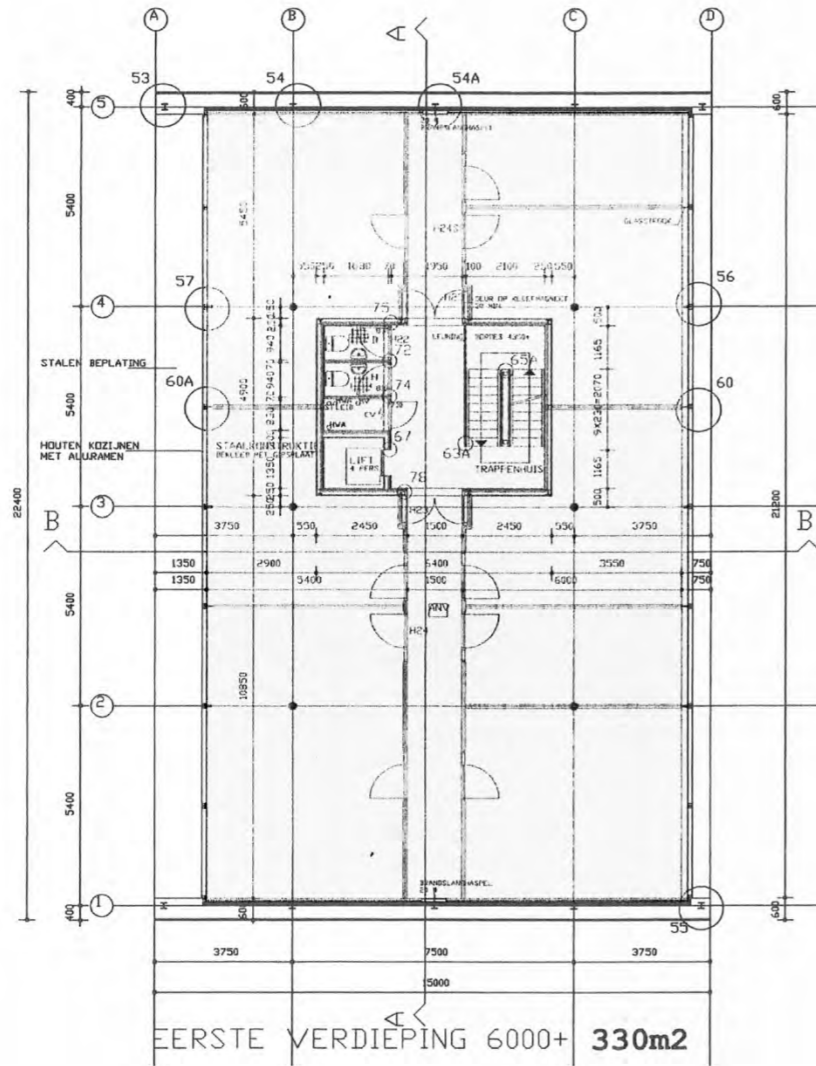
Ontwerp - BLOK B, bestaand



Begane grond

# Genielaan

Ontwerp - BLOK B, bestaand



Dak

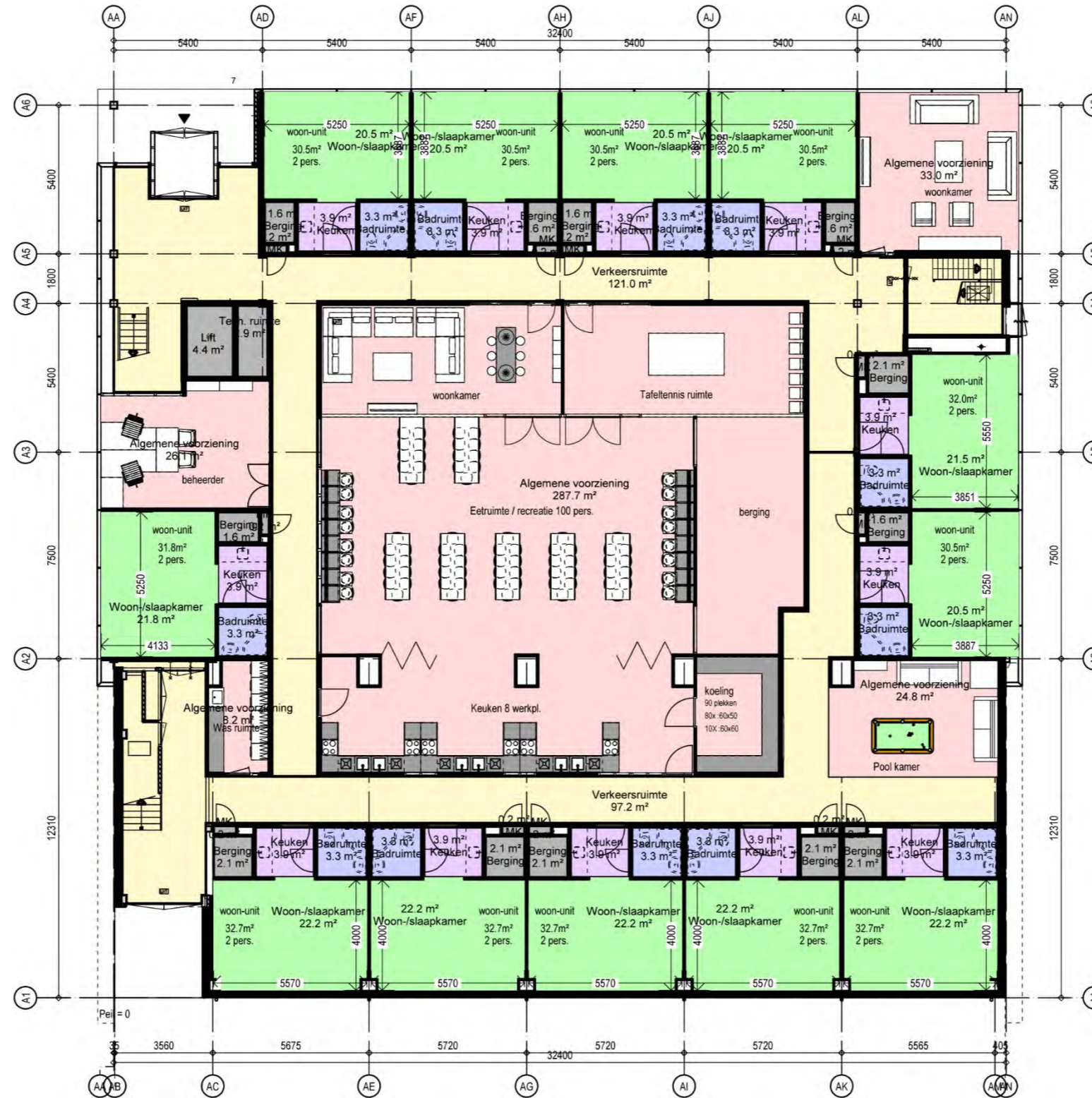
1<sup>e</sup> verdieping

Dak



# Genielaan

## Ontwerp – BLOK A, nieuwe situatie



### LEGENDA

UNITS: 12  
 PERSONEN: 24  
 VOORZIENINGEN: 378 m²

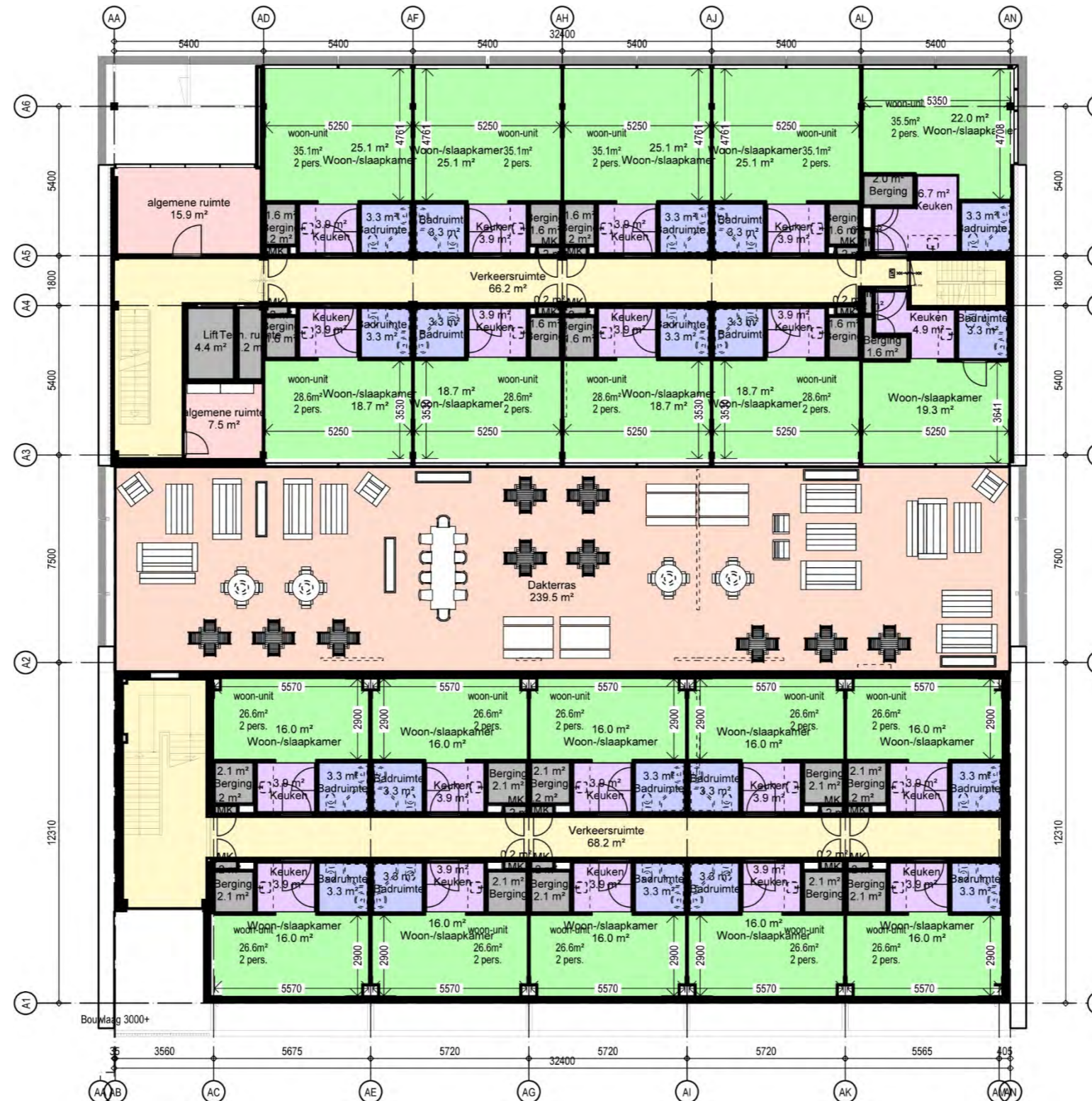
### TOTALEN GEBOUW A

UNITS: 74  
 PERSONEN: 148  
 VOORZIENINGEN: 439 m²  
 BUITENRUIMTE: 239 m²

Begane grond

# Genielaan

## Ontwerp – BLOK A, nieuwe situatie



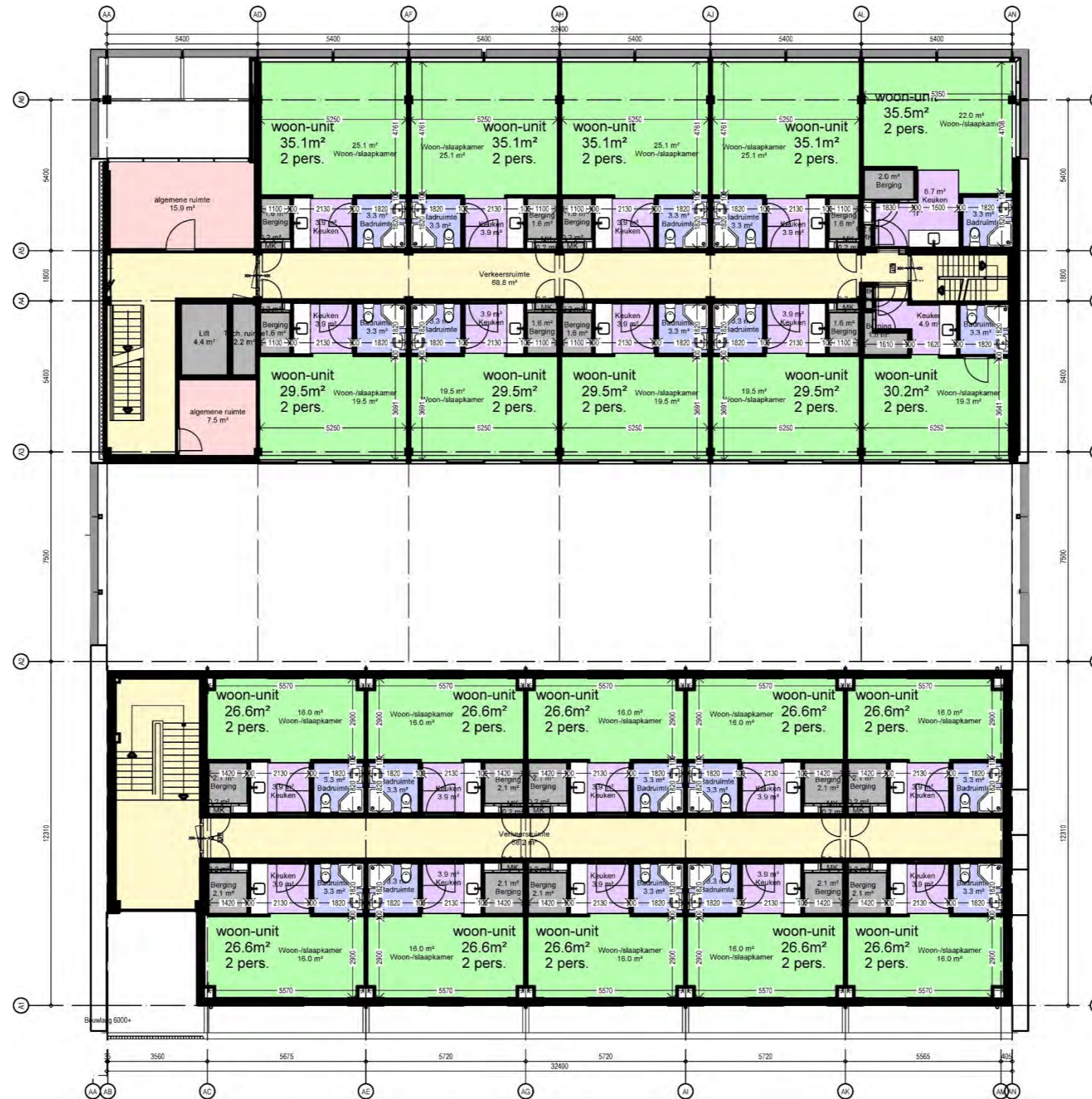
**LEGENDA**  
 UNITS: 10  
 PERSONEN: 20  
 VOORZIENINGEN: 23 m<sup>2</sup>  
 BUITENRUIMTE: 239 m<sup>2</sup>

**LEGENDA**  
 UNITS: 10  
 PERSONEN: 20  
 VOORZIENINGEN: -- m<sup>2</sup>

1<sup>e</sup> verdieping

# Genielaan

## Ontwerp – BLOK A, nieuwe situatie



### LEGENDA

UNITS: 10  
 PERSONEN: 20  
 VOORZIENINGEN: 23 m<sup>2</sup>

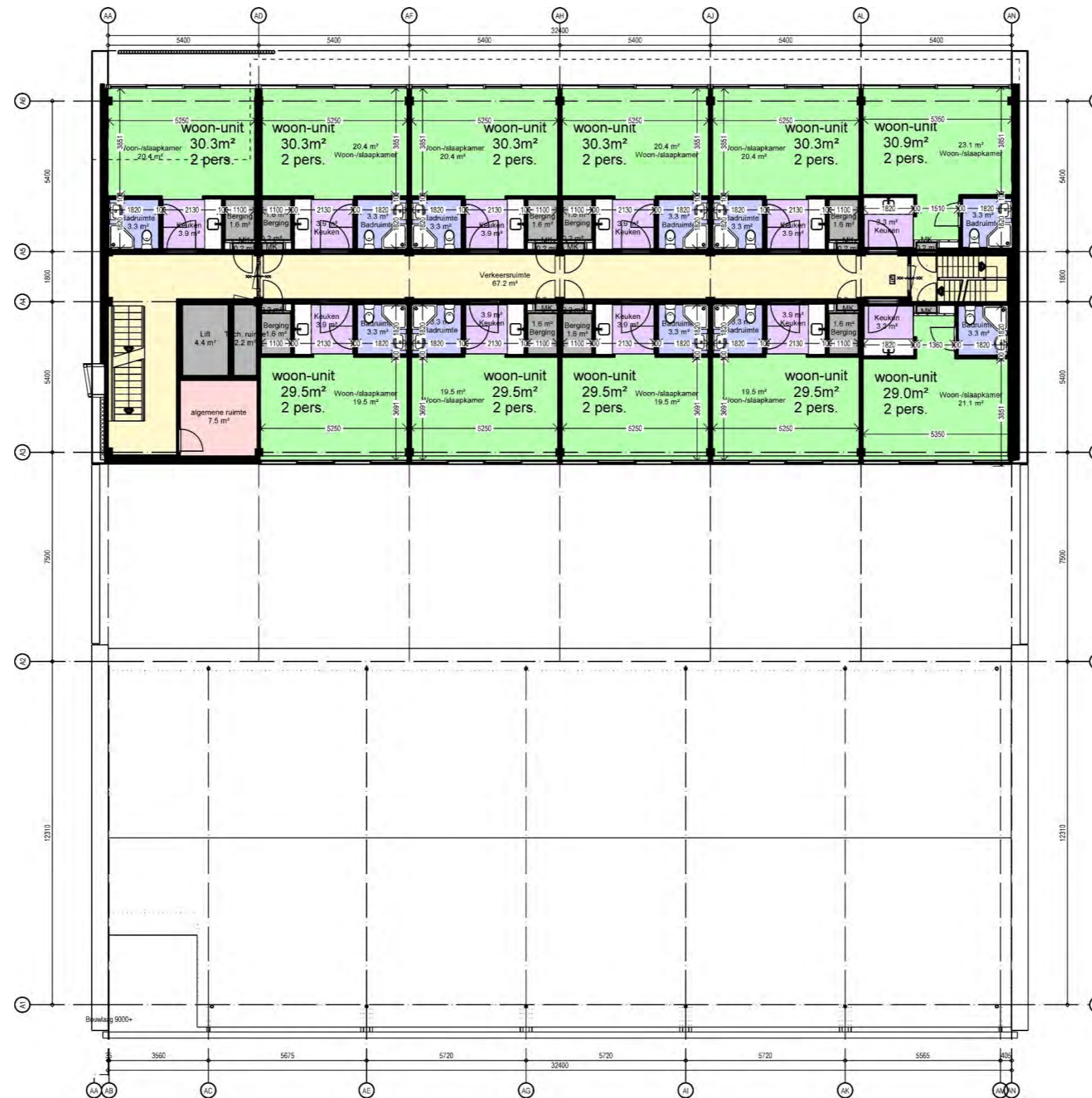
### LEGENDA

UNITS: 10  
 PERSONEN: 20  
 VOORZIENINGEN: -- m<sup>2</sup>

2<sup>e</sup> verdieping

# Genielaan

Ontwerp – BLOK A, nieuwe situatie



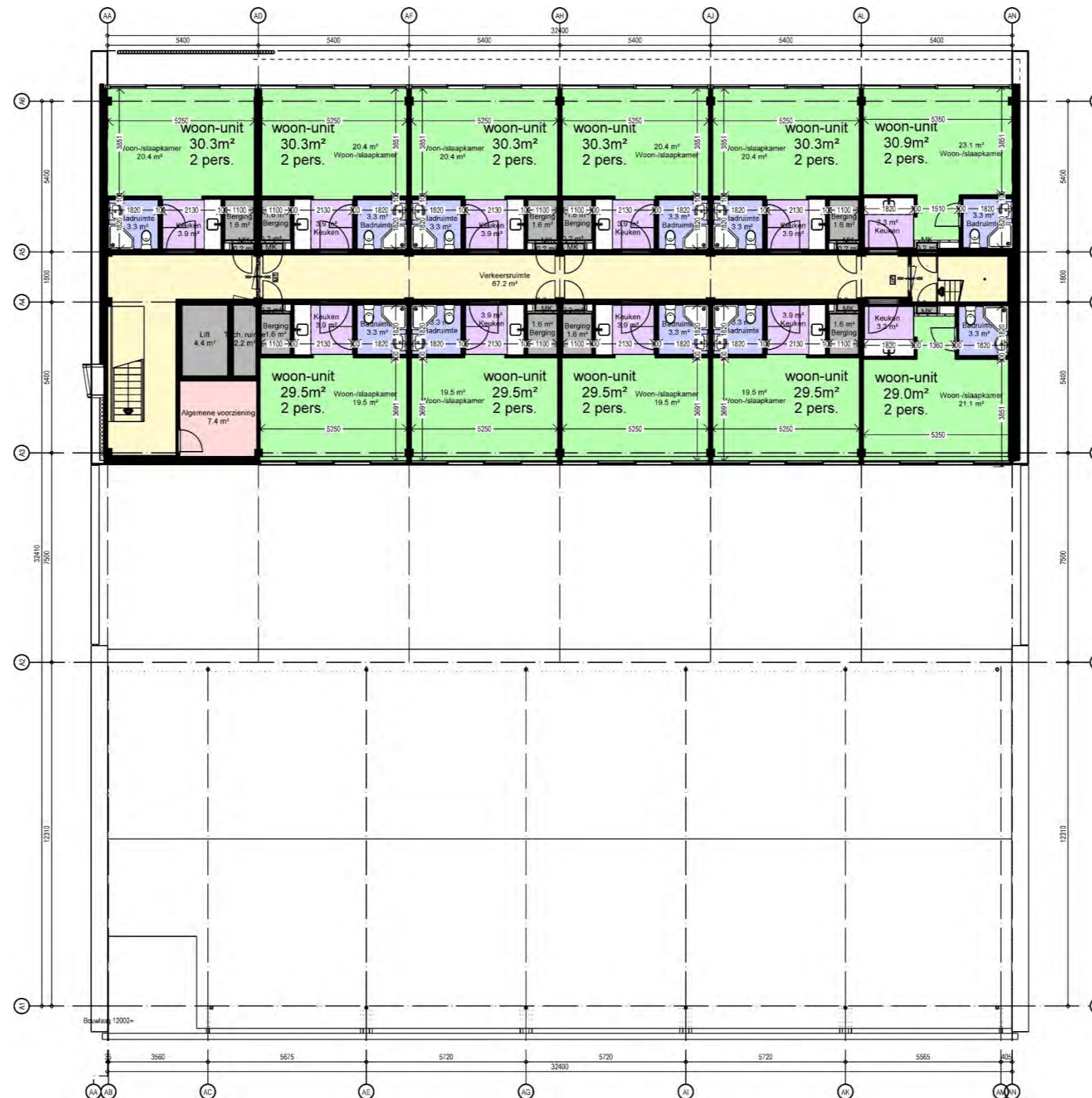
## LEGENDA

UNITS: 11  
PERSONEN: 22  
VOORZIENINGEN: 7 m<sup>2</sup>

3<sup>e</sup> verdieping

# Genielaan

Ontwerp – BLOK A, nieuwe situatie



## LEGENDA

UNITS: 11  
 PERSONEN: 22  
 VOORZIENINGEN: 7 m<sup>2</sup>

4<sup>e</sup> verdieping



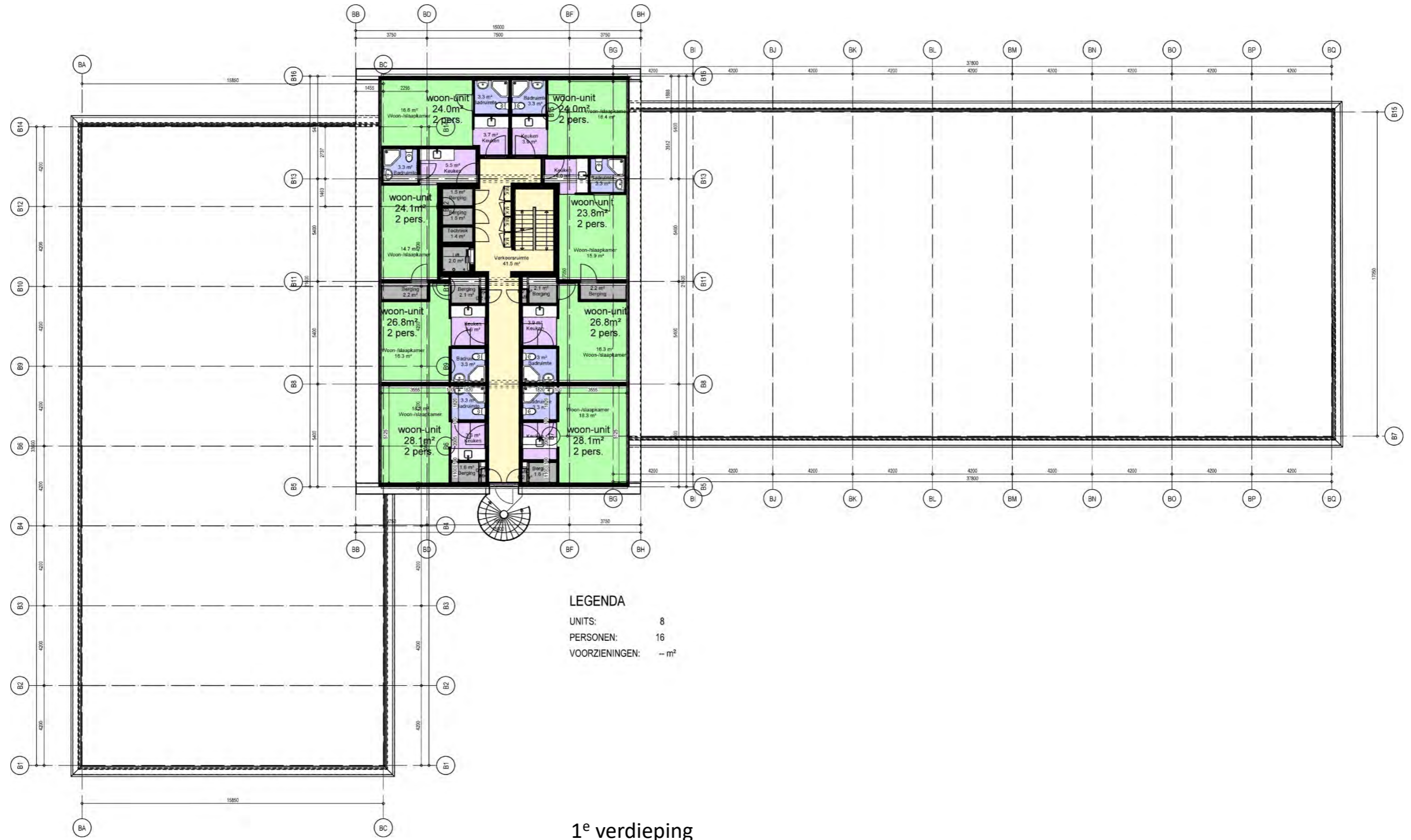
# Genielaan

Ontwerp – BLOK B, nieuwe situatie



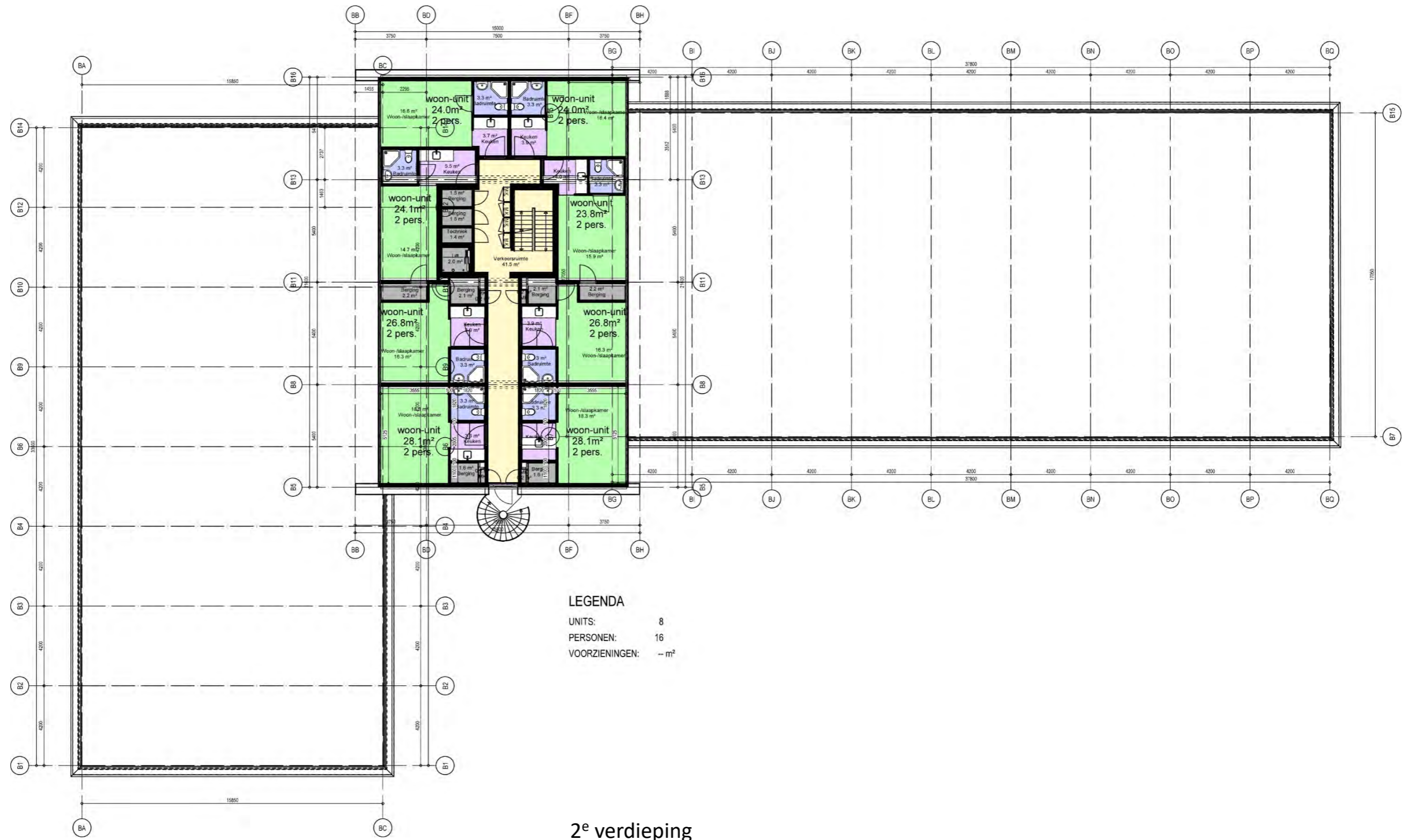
# Genielaan

Ontwerp – BLOK B, nieuwe situatie



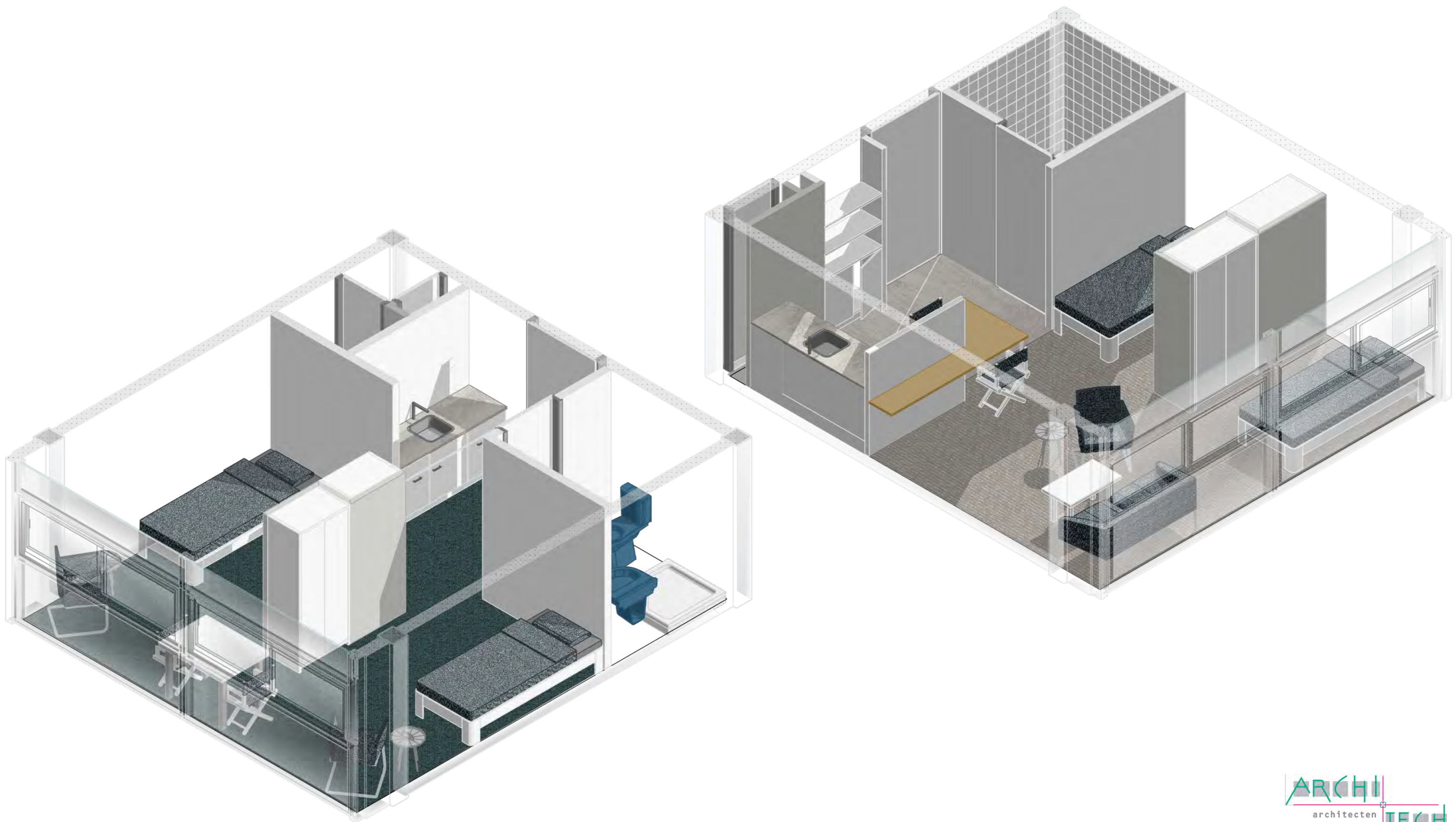
# Genielaan

Ontwerp – BLOK B, nieuwe situatie



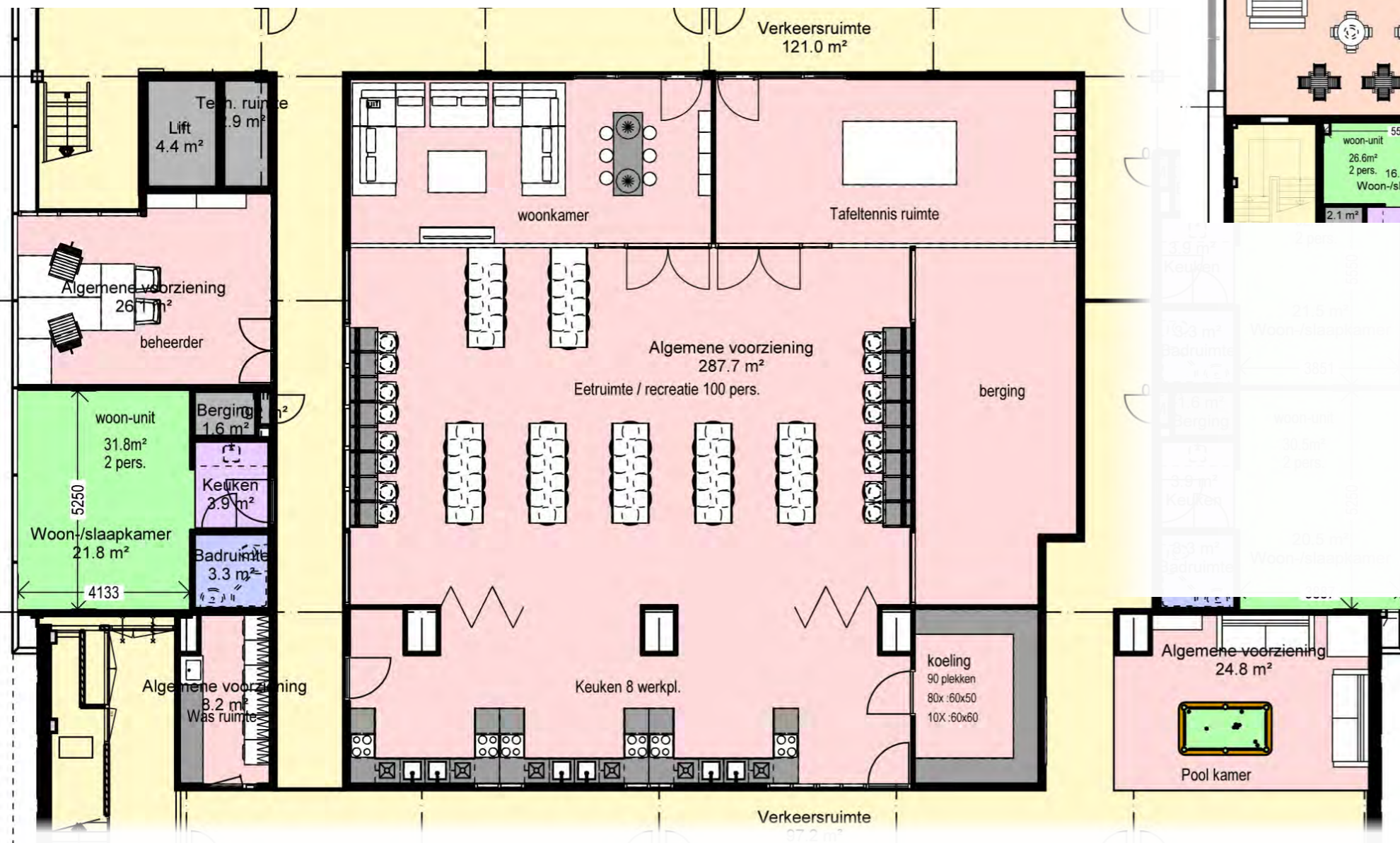
# Genielaan

*Ontwerp – Voorbeelden indelingsmogelijkheden kamers*

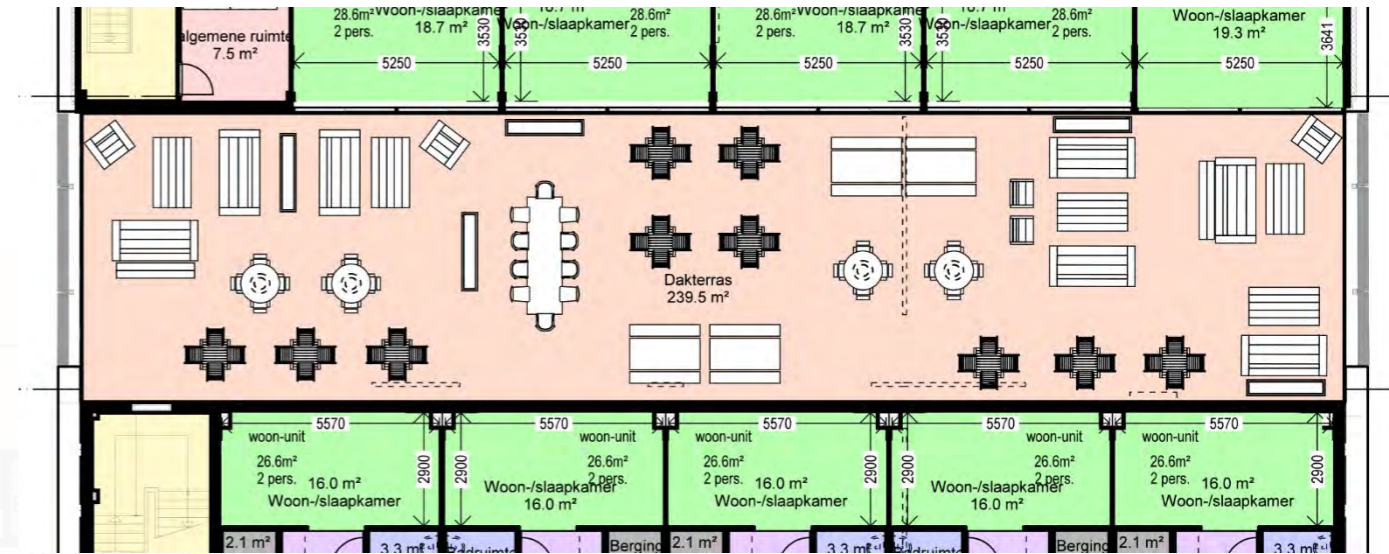


# Genielaan

## Ontwerp - mogelijke centrale voorzieningen



Begane grond gebouw A



Eerste verdieping gebouw A

# Genielaan

## Ontwerp – Kengetallen & normen

### Huisvesting

In gebouw A maken we:

- 74 units voor 2 personen, variërend van 26,6 m<sup>2</sup> tot 35,1 m<sup>2</sup> met woon-/leefruimten van resp. 16,0 m<sup>2</sup> tot 25,0 m<sup>2</sup>
- 439 m<sup>2</sup> algemene voorzieningen, te weten:
  - Zitruimten
  - Recreatieruimten
  - Fitnessruimten
  - Beheerdersruimten
  - Algemene bergingen
- 239 m<sup>2</sup> buitenruimte in de vorm van een dakterras op de eerste verdieping

In gebouw B maken we:

- 48 units voor 2 personen, variërend van 23,8 m<sup>2</sup> tot 33,6 m<sup>2</sup> met woon-/leefruimten van resp. 15,9 m<sup>2</sup> tot 21,9 m<sup>2</sup>
- 98 m<sup>2</sup> algemene voorzieningen, te weten:
  - Zitruimten
  - Recreatieruimte
  - Beheerdersruimte

### Voorzieningen op het terrein

Op het terrein zijn de volgende voorzieningen aanwezig:

- 86 pp
- Een rookruimte
- Een containerruimte
- Fietsenstallingen
- 854 m<sup>2</sup> buitenterrein wat ingericht kan worden tot verblijfsgroen.

### Parkeernorm

Voor de locatie gelden de volgende parkeernormen:

- 1-2 personen per kamer/unit : 0,7 pp per unit
- 3-4 personen per kamer/unit : 1,4 pp per unit
- 5-6 personen per kamer/unit : 2,1 pp per unit

Dit betekent dat de benodigde capaciteit  $122 \cdot 0,7 = 85,4$  pp (dus 86 beschikbare plaatsen is voldoende).

# Genielaan

Ontwerp - terrein, nieuwe situatie

